

Quê Mẹ

Thơ: Lương Sĩ Hằng

Bài này có 2 vers, không Choras

Nhạc: Chí Tâm



Quê Mẹ sáng chói bốn phương Lòng con nao nức tìm đường về



quê.... Mẹ ơi trần trước mắt mẹ tạo hồn con nặng khó về bên Mẹ Xác



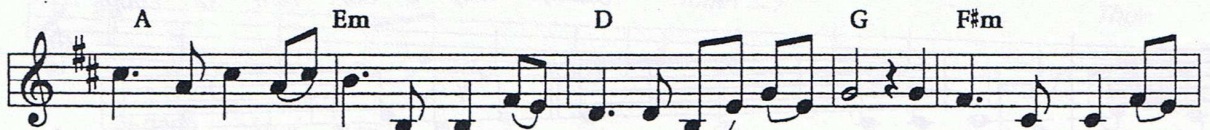
thân nặng trước ê chề Đòi đà lồi cuốn bối bê trăm chiều Thuyền kia đã kết sẵn



bè Chờ con thức giấc con về với Mẹ Con về với.... Mẹ.... Quê



Mẹ con nhớ con thương Mẹ hai vai gánh trăm điều vì con Mẹ



ơi Mẹ chớ héo hon Chờ Hồn con nhẹ con về bên Mẹ Có nơi nào nặng thâm



tình Mẹ quê ta đó giải mê cõi trần Mẹ ơi con quyết tu trì chờ con thức

(để dứt) Mẹ ơi quê Mẹ sáng ngời

Santa Ana Aug 17.96